



Dresden.  
Dresdner

# Alaunplatz Wegeverbindung für den Radverkehr Vorstellung Planungsstand

Stadtbezirksbeirat Neustadt

5. August 2024

# Alaunpark

- Fläche Freistaat Sachsen, B-Plan 383
- Fläche LHD, Westerweiterung Alaunpark
- Radverkehrskonzept
  - Alltagsverbindung IR IV
  - Maßnahme ID 918 - Radweg verlegen, asphaltieren und beleuchten

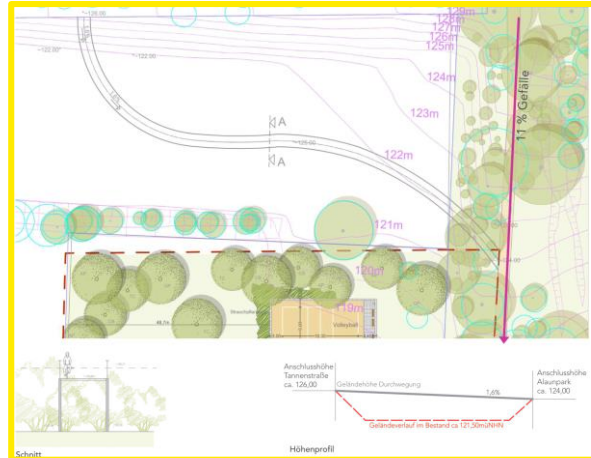


# Freiraumplanung 2021/2022

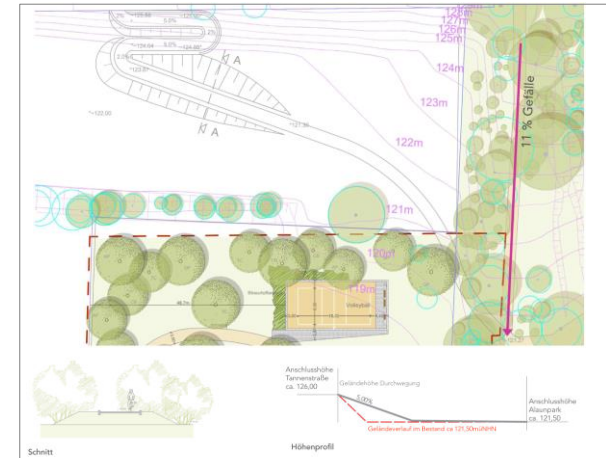
## V1 – Böschung



## V2 - Steg



## V3 - Mäander

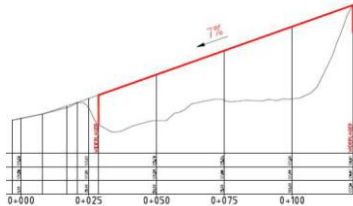
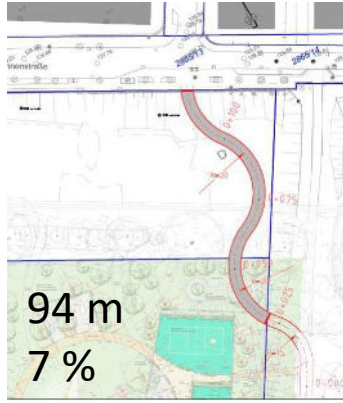


➤ **Vorzugsvariante Verwaltung  
und Stadtbezirk Neustadt**

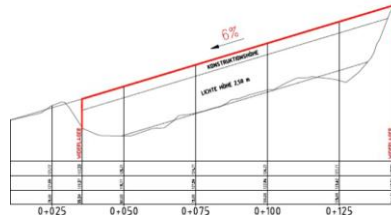
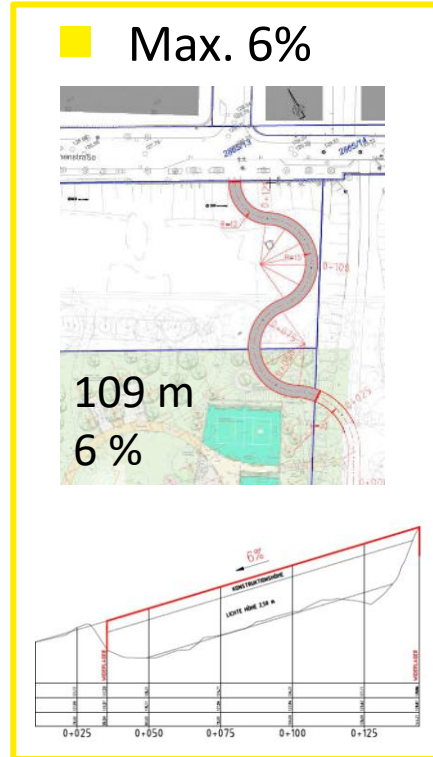
© LHD

# Studie Wegeanbindung 2023 - Brücke

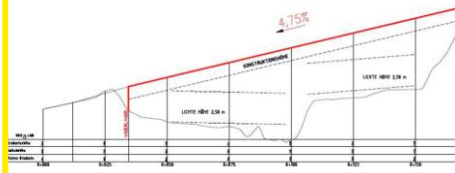
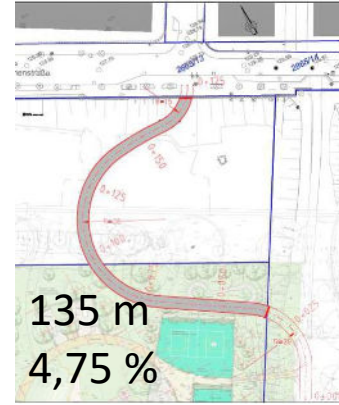
■ Kurz



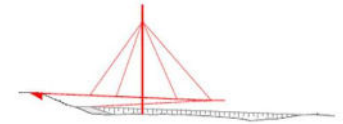
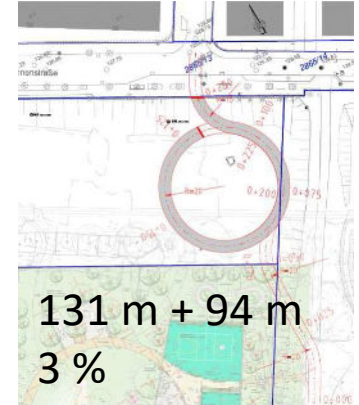
■ Max. 6%



■ ERA-konform



■ Barrierefrei



Vorzug



# Studie Wegeanbindung 2023 - Brücke



© LHD

# Studie Wegeanbindung 2023 - Parkweg



© LHD

# Studie Wegeanbindung 2023

## Brücke

## Parkweg

### Vorteile

- Charakterbildende Landmarke
- Durchlässigkeit unter Brücke

- Niedrigere Kosten (ca. 0,7 Mio. €)
- Böschung nutzbar und einbindbar
- Barrierearme Herstellung

### Nachteile

- Hohe Herstellungskosten (ca. 3,5 Mio. €)
- Instandhaltungsaufwand und -kosten
- Keine weitere Einbindung

- Großer Flächeneingriff
- Flächenteilung

Vorzug

# Ausblick

- Sicherung Wegeverbindung als Grün- und Parkweg im B-Plan 383 (in Erstellung)
- weitere Planung und mögliche Umsetzung abhängig von gesamtstädtischen Ressourcen und Prioritäten





Dresden.  
Dresdner

# Vielen Dank